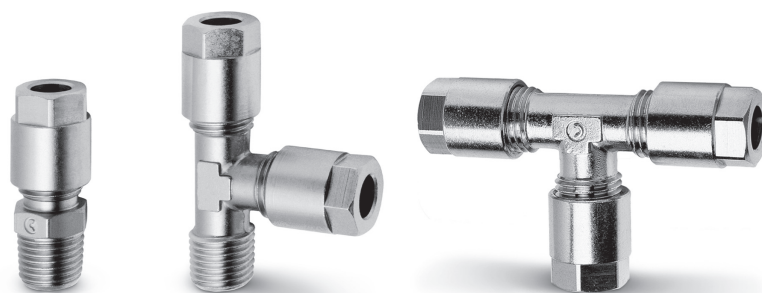


# Универсальные фитинги Серия 1000

Фитинги для соединения медных, латунных и пластиковых трубок:  $\varnothing$  4, 6, 8, 10, 12 мм  
Присоединение: G1/8, G1/4, R1/8, R1/4, R3/8, R1/2



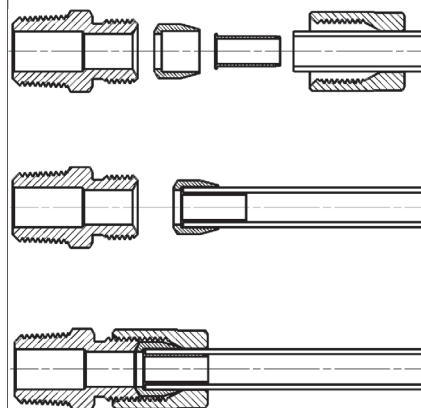
## ОБЩИЕ ХАРАКТЕРИСТИКИ

<b>Материал</b>	латунь OT58, покрытая никелем
<b>Присоединение</b>	коническая ISO 7 (BSPT), цилиндрическая ISO 228 (BSP)
<b>Рабочее давление</b>	макс. 40 бар (в зависимости от трубки)
<b>Трубки для присоединения</b>	медные и пластиковые
<b>Диаметры трубок</b>	4, 6, 8, 10, 12 мм - для медных трубок; 6/4, 8/6, 10/8, 12/10 мм - для пластиковых трубок
<b>Рабочее тело</b>	сжатый воздух и жидкости, совместимые с материалами фитингов и трубок
<b>Температура</b>	(см. технические характеристики трубок)

## ПРИМЕЧАНИЕ

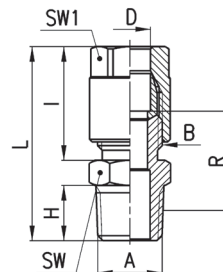
Гильза Мод. 1320 в комплект поставки фитинга не входит и для соединения с пластиковыми трубками заказывается отдельно

## МОНТАЖ ФИТИНГА С ПЛАСТИКОВОЙ ТРУБКЕЙ

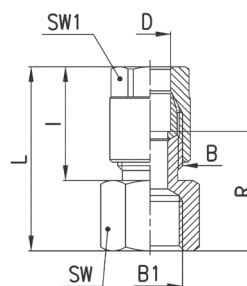


**Фитинги Мод. 1050**

\* = биконический наконечник


**РАЗМЕРЫ**

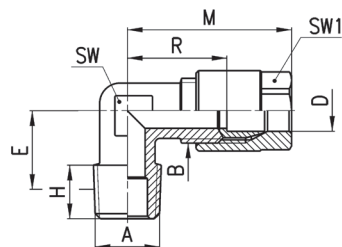
Мод.	D	A	B	H	I	L	R	SW	SW1	Вес (г)
1050 4-1/8	4	R1/8	1/8	7,5	19	31	14	12	12	19
1050 6-1/8	6	R1/8	1/8	7,5	19	31	14	12	12	18
1050 6-1/4	6	R1/4	1/8	11	19	35	16,5	14	12	23
1050 8-1/8	8	R1/8	1/4	7,5	23	35	15,5	14	14	29
1050 8-1/4	8	R1/4	1/4	11	23	39	18	14	14	33
1050 8-3/8	8	R3/8	1/4	11,5	23	39,5	18	17	14	40
1050 10-1/4	10	R1/4	3/8	11	25,5	41,5	18	17	17	51
1050 10-3/8	10	R3/8	3/8	11,5	25,5	42	18	17	17	55
1050 10-1/2	10	R1/2	3/8	14	25,5	45	18	22	17	65
1050 12-1/4	12	R1/4	M18x1,5	11	24,5	40,5	12	19	19	56 *
1050 12-3/8	12	R3/8	M18x1,5	11,5	24,5	41	12	19	19	58 *
1050 12-1/2	12	R1/2	M18x1,5	14	24,5	44	12	22	19	68 *

**Фитинги Мод. 1063**

**РАЗМЕРЫ**

Мод.	D	B1	B	I	L	R	SW	SW1	Вес (г)
1063 4-1/8	4	G1/8	1/8	19	29	18,5	13	12	19
1063 6-1/8	6	G1/8	1/8	19	29	18,5	13	12	18
1063 6-1/4	6	G1/4	1/8	19	30,5	20	17	12	25
1063 8-1/8	8	G1/8	1/4	23	33	20	14	14	31
1063 8-1/4	8	G1/4	1/4	23	34,5	21,5	17	14	35

## Фитинги Мод. 1020

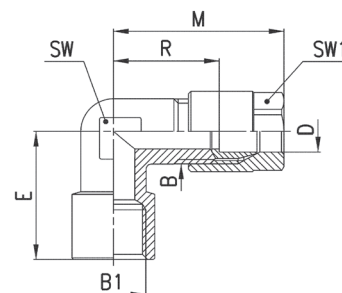
\* = биконический наконечник



## РАЗМЕРЫ

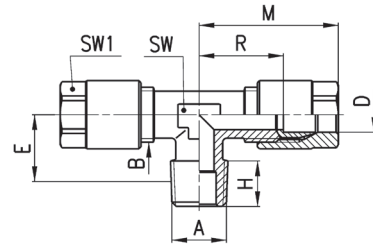
Мод.	D	A	B	E	H	M	R	SW	SW1	Вес (г)
1020 4-1/8	4	R1/8	1/8	11,5	7,5	29,5	19	9	12	21
1020 6-1/8	6	R1/8	1/8	11,5	7,5	29,5	19	9	12	19
1020 6-1/4	6	R1/4	1/8	13,5	11	29,5	19	12	12	27
1020 8-1/8	8	R1/8	1/4	11,5	7,5	33	20	11	14	35
1020 8-1/4	8	R1/4	1/4	13,5	11	33	20	12	14	36
1020 8-3/8	8	R3/8	1/4	15,5	11,5	35	22	14	14	50
1020 10-1/4	10	R1/4	3/8	15	11	38	22,5	13	17	59
1020 10-3/8	10	R3/8	3/8	15,5	11,5	38	22,5	14	17	58
1020 10-1/2	10	R1/2	3/8	16	14	38	22,5	16	17	78
1020 12-1/4	12	R1/4	M18x1,5	15	11	37	16,5	15	19	66 *
1020 12-3/8	12	R3/8	M18x1,5	15	11,5	37	16,5	15	19	66 *
1020 12-1/2	12	R1/2	M18x1,5	16	14	37	16,5	16	19	75 *

## Фитинги Мод. 1093

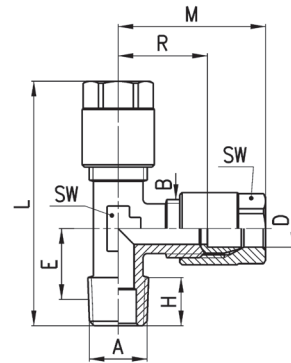


## РАЗМЕРЫ

Мод.	D	B1	B	E	M	R	SW	SW1	Вес (г)
1093 4-1/8	4	G1/8	1/8	19	29,5	18,5	12	12	31
1093 6-1/8	6	G1/8	1/8	19	29,5	19	12	12	25
1093 6-1/4	6	G1/4	1/8	23	30,5	20	13	12	39
1093 8-1/8	8	G1/8	1/4	19	33	20	11	14	39
1093 8-1/4	8	G1/4	1/4	23	35	22	13	14	44

**Фитинги Мод. 1000**

**РАЗМЕРЫ**

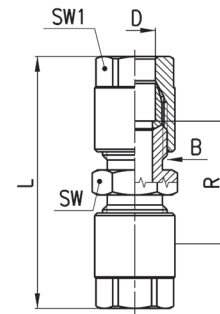
Мод.	D	A	B	E	H	M	R	SW	SW1	Вес (г)
<b>1000 4-1/8</b>	4	R1/8	1/8	11,5	7,5	29,5	19	9	12	35
<b>1000 6-1/8</b>	6	R1/8	1/8	11,5	7,5	29,5	19	9	12	33
<b>1000 8-1/4</b>	8	R1/4	1/4	13,5	11	33	20	12	14	63
<b>1000 10-1/4</b>	10	R1/4	3/8	15	11	38	22,5	13	17	104

**Фитинги Мод. 1010**

**РАЗМЕРЫ**

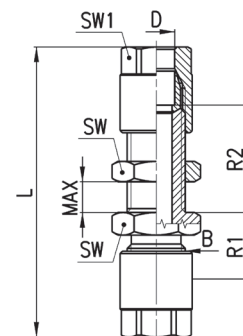
Мод.	D	A	B	E	H	L	M	R	SW	SW1	Вес (г)
<b>1010 4-1/8</b>	4	R1/8	1/8	11,5	7,5	48	29,5	19	9	12	37
<b>1010 6-1/8</b>	6	R1/8	1/8	11,5	7,5	48	29,5	19	9	12	33
<b>1010 8-1/4</b>	8	R1/4	1/4	13,5	11	54,5	33	20	12	14	61
<b>1010 10-1/4</b>	10	R1/4	3/8	15	11	61,5	38	22,5	13	17	103

**Фитинги Мод. 1230**

\* = биконический наконечник


**РАЗМЕРЫ**

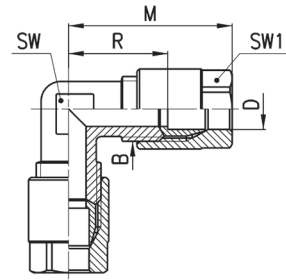
Мод.	D	B	L	R	SW	SW1	Вес (г)
<b>1230 4</b>	4	1/8	42,5	21,5	12	12	29
<b>1230 6</b>	6	1/8	42,5	21,5	12	12	26
<b>1230 8</b>	8	1/4	51	25	14	14	48
<b>1230 10</b>	10	3/8	56	25	17	17	83
<b>1230 12</b>	12	M18x1,5	54	13	19	19	140 *

**Фитинги Мод. 1250**

**РАЗМЕРЫ**

Мод.	D	B	L	R1	R2	MAX	SW	SW1	Вес (г)
<b>1250 4</b>	4	1/8	57,5	12,5	23	12	14	12	40
<b>1250 6</b>	6	1/8	57,5	13	23,5	12	14	12	38
<b>1250 8</b>	8	1/4	65	15	24	13	17	14	67
<b>1250 10</b>	10	3/8	72,5	15	26,5	13	22	17	119

## Фитинги Мод. 1220

\* = биконический наконечник

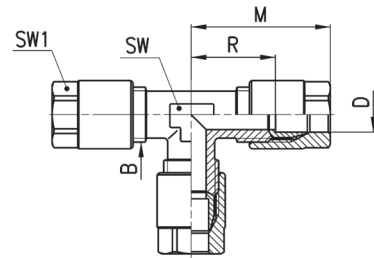


## РАЗМЕРЫ

Мод.	D	B	M	R	SW	SW1	Вес (г)
1220 4	4	1/8	29,5	19	9	12	31
1220 6	6	1/8	29,5	19	9	12	29
1220 8	8	1/4	33	20	11	14	53
1220 10	10	3/8	38	22,5	14	17	92
1220 12	12	M18x1,5	37	16,5	16	19	99 *

## Фитинги Мод. 1210

\* = биконический наконечник

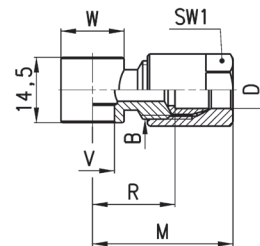


## РАЗМЕРЫ

Мод.	D	B	M	R	SW	SW1	Вес (г)
1210 4	4	1/8	29,5	19	9	12	45
1210 6	6	1/8	29,5	19	9	12	42
1210 8	8	1/4	33	20	12	14	79
1210 10	10	3/8	38	22,5	13	17	133
1210 12	12	M18x1,5	37	16,5	16	19	144 *

## Фитинги Мод. 1170

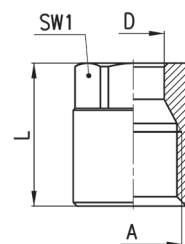
Собирается с Мод 1631



## РАЗМЕРЫ

Мод.	D	B	R	M	V	W	SW1	Вес (г)
1170 6-1/8	6	1/8	17,5	28	9,8	∅ 14	12	20
1170 6-1/4	6	1/8	20	30,5	13,2	∅ 18	12	24
1170 8-1/8	8	1/4	18	31	9,8	∅ 14	14	31 *

\* = для сборки с Мод. 1635

**Гайка Мод. 1303**

**РАЗМЕРЫ**

Мод.	D	A	L	SW1	Вес (г)
<b>1303 4-1/8</b>	4	1/8	15,5	12	8
<b>1303 6-1/8</b>	6	1/8	15,5	12	8
<b>1303 8-1/4</b>	8	1/4	19	14	14
<b>1303 10-3/8</b>	10	3/8	21,5	17	24
<b>1303 12-M18x1,5</b>	12	M18x1,5	19,5	19	27

**Наконечник Мод. 1310**

\* = биконический

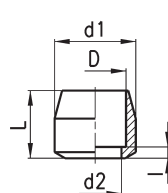


FIG. 1

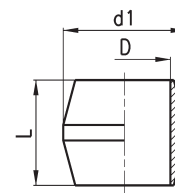


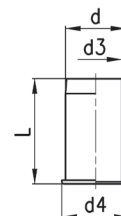
FIG. 2

**РАЗМЕРЫ**

Мод.	D	d1	d2	l	L	Вес (г)
<b>1310 4</b>	4	7,8	3	1	8	2
<b>1310 6</b>	6	7,8	4,5	1	7	1
<b>1310 8</b>	8	10,8	7	1,5	9	3
<b>1310 10</b>	10	13,8	9	1,5	11,5	5
<b>1310 12-M18</b>	12	16,3	12	-	11	6 *

**Гильза Мод. 1320**

В комплект поставки фитинга не входит и для соединения с пластиковыми трубками заказывается отдельно


**РАЗМЕРЫ**

Мод.	d	d3	d4	L	Вес (г)
<b>1320 4</b>	4	3	5	12	1
<b>1320 6</b>	6	5	7	13	1
<b>1320 8</b>	8	7	9	14	1
<b>1320 10</b>	10	9	11	16	2